



**PAC**  
CORTE POR PLASMA

# FLAME 401



**110V/220V**  
1Ph - 50/60Hz



**15-45A (220V)**  
**15-20A (110V)**



**50%**  
Ciclo de trabajo

**PAC**  
CORTE POR PLASMA

**INVERSOR PARA CORTE POR PLASMA**

**1 YEAR WARRANTY**

## TECNOLOGÍAS

## CARACTERÍSTICAS

**ALTA PRODUCTIVIDAD**



**BAJO CONSUMO DE ENERGÍA**



**ARRANQUE POR ALTA FRECUENCIA**



**60-80 PSI**  
Presión recomendada



**6.5 CFM**  
Caudal requerido



**9mm (11/32")**  
Espesor recomendado de corte  
**10mm (3/8")**  
Máximo espesor de corte  
**13mm (1/2")**  
Separación

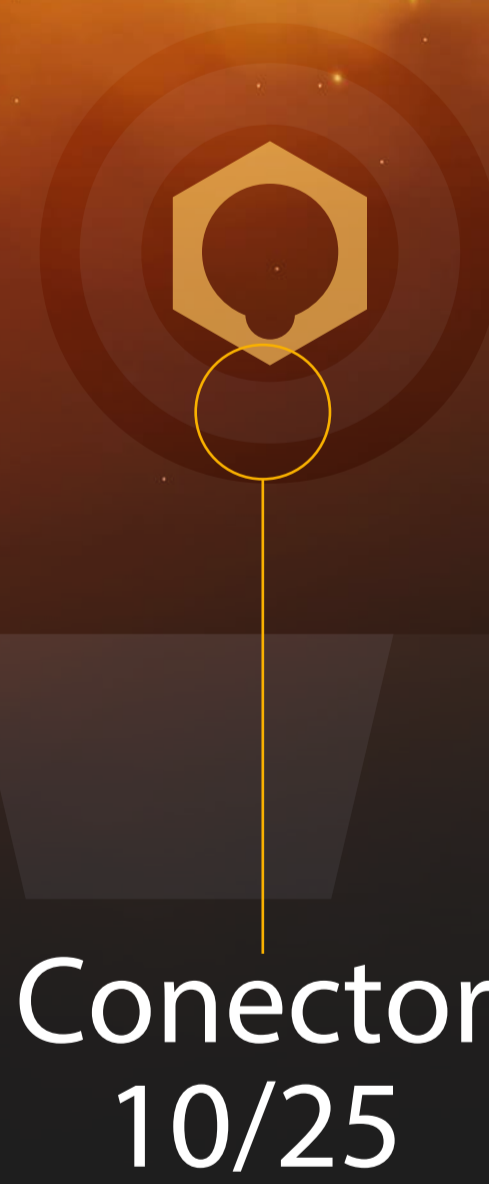


**METALES**  
Corta cualquier metal que conduzca electricidad con un grosor de hasta 13mm (1/2") aprox. Puede cortar: acero al carbono, acero inoxidable, aluminio, cobre, bronce y otros metales

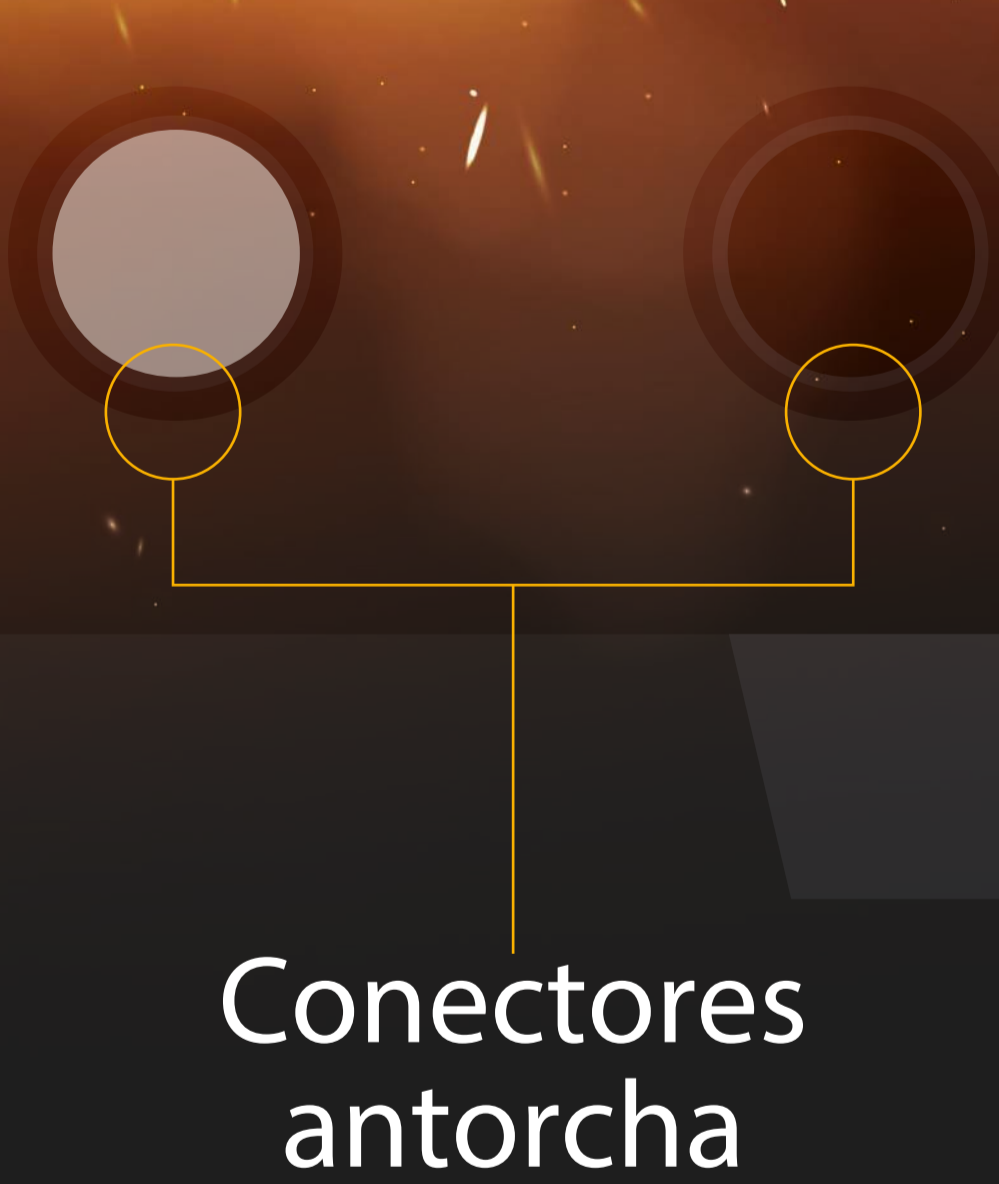


- 1 Manómetro de presión.
- 2 Indicadores LED de condiciones del equipo durante el trabajo.
- 3 Perilla de ajuste amperaje.
- 4 Perilla de ajuste aire.

<b>Capacidad minima compresor</b>	60 PSI min. constantes - 6.5CFM
<b>Consumo eléctrico</b>	110V-30A / 220V-30.7A
<b>Estándares</b>	NXM-J-038-1-ANCE-2016
<b>Voltaje en vacío</b>	400V
<b>Grado de protección</b>	IP21S
<b>Aislamiento</b>	F



Conector 10/25

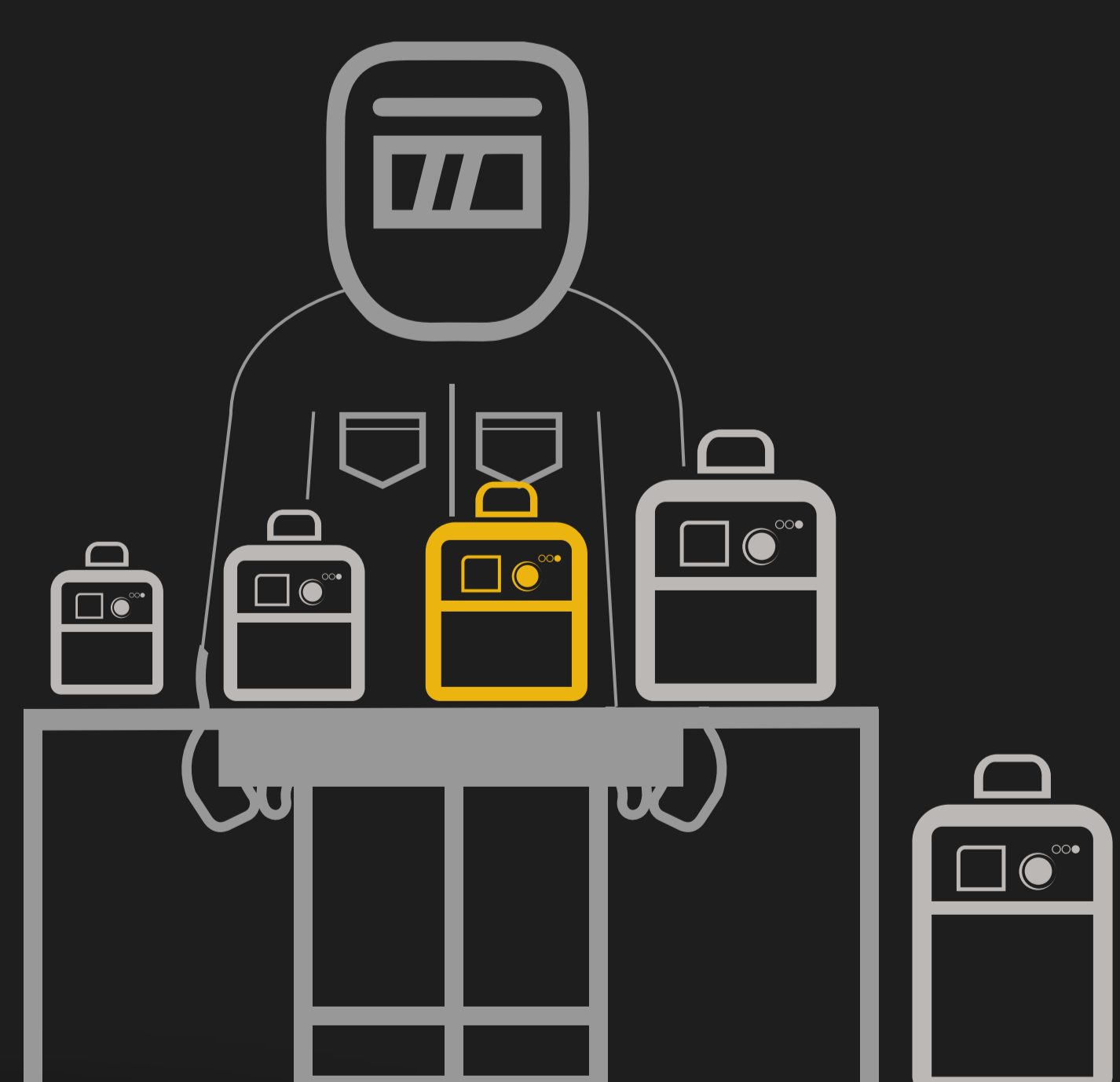


Conectores antorcha



Incluye pinza masa y antorcha para corte por plasma (FWA4011).

### TAMAÑO EQUIPO

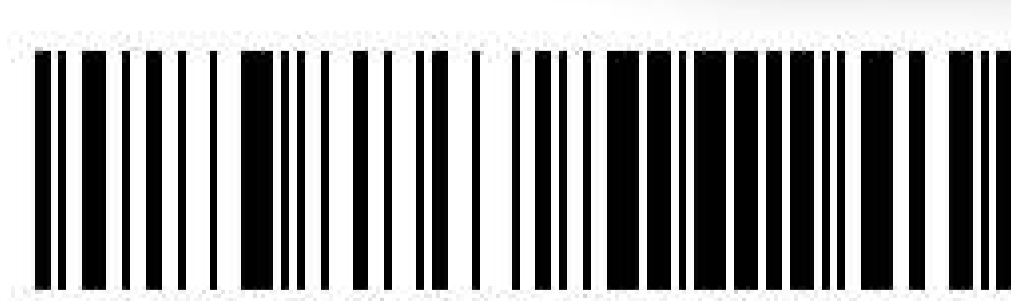


### ALTA PORTABILIDAD

MEDIDAS  
(ANCHO / ALTO / LARGO)

LARGO	ANCHO	ALTO	PESO
44.2 cm	17.2 cm	27.5 cm	7.8 Kg

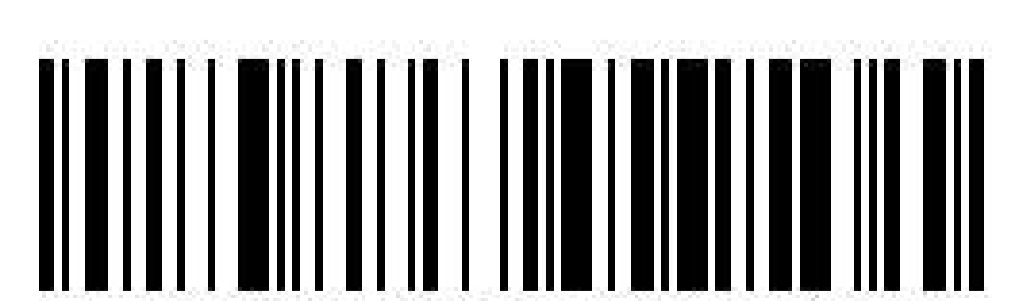
CAJA INDIVIDUAL



0679043468827

LARGO	ANCHO	ALTO	PESO
49.0 cm	30.0 cm	33.0 cm	11.0 Kg

CAJA EMBALAJE x 2 UND



0679043468834

LARGO	ANCHO	ALTO	PESO
62.3 cm	50.8 cm	34.6 cm	22.9 Kg

Conoce más

