

GENERADOR PORTÁTIL A GASOLINA THOR15000

KOREI®

DESCRIPCIÓN

>> **Generador portátil a Gasolina**, de alto rendimiento suministrando una regulación de tensión en una unidad compacta y robusta. De fácil uso y mantenimiento.

BENEFICIOS

- >> Potente motor de gasolina V-TWIN de alta calidad y durabilidad, emite bajas vibraciones.
- >> Equipado con alerta de bajo nivel de aceite para garantizar que la unidad esté completamente protegida.
- >> Equipado con **AVR** (regulador ajustable de voltaje). Protección de sobrecarga al detectar voltaje o revoluciones excesivas.
- >> El cargador del generador mantiene siempre la batería de cargada y listo para utilizar en cualquier momento.
- >> Está montado en un resistente bastidor tubular, incluye manubrio y ruedas para su fácil transportación dentro de espacios de trabajo reducidos.
- >> Bajo consumo de combustible y bajo costo de mantenimiento.
- >> Con salidas monofásicas y de arranque eléctrico.

APLICACIONES

>> Ideal para el campo de la **construcción, conexión de herramientas eléctricas, y energía de respaldo en emergencias.**

USOS



Emergencias del hogar



Construcción y herramientas

4 Tiempos

GENERA MENOR



MEJOR RUIDO



MEJOR VIBRACIÓN

PROfesional



USO RUDO



1 AÑO GARANTÍA

Las imágenes y datos técnicos que se visualizan son meramente ilustrativas. WORLD KOREI CORPORATION S.A. DE C.V. SE RESERVA EL DERECHO DE REALIZAR CAMBIOS EN CUALQUIER MOMENTO SIN PREVIO AVISO Y SIN INCURRIR EN NINGUNA OBLIGACIÓN.

www.hyundaipower.com.mx

f Instagram YouTube Hyundai Power Mx

GENERADOR PORTÁTIL A GASOLINA THOR15000

KOREi®

CARACTERÍSTICAS

PROfesional

>> Manubrio abatible para un mejor almacenamiento y ahorro de espacios.



>> Con llave de paso para el combustible.



>> Motor compacto y mayor rendimiento en cilindrada mayor potencia por litro de combustible (V-TWIN).



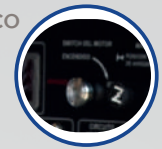
>> Incluye amortiguadores para darle mayor estabilidad y menos vibraciones al equipo.

>> Tanque de combustible de gran capacidad. Cuenta con mirilla de combustible.



>> Panel frontal de libre y fácil acceso.

>> Arranque eléctrico



>> Cilindros de hierro fundido para mayor resistencia al desgaste por uso y mayor resistencia al calor.

>> Bobina de cobre, para mayor conductividad eléctrica, también reduce los costos de operación y mayor capacidad térmica.



>> Incluye Batería con capacidad de 45 Ah.



>> Cuenta con 2 ruedas de transporte para facilitar la movilidad del generador.

PANEL DE CONTROL

>> Luz indicadora de bajo nivel de aceite

>> Voltímetro digital

>> Switch de encendido / apagado.

>> Luz indicadora de trabajo

>> Circuito protector para protegerlo de sobrecargas y cortocircuitos, apagando en automático el generador.

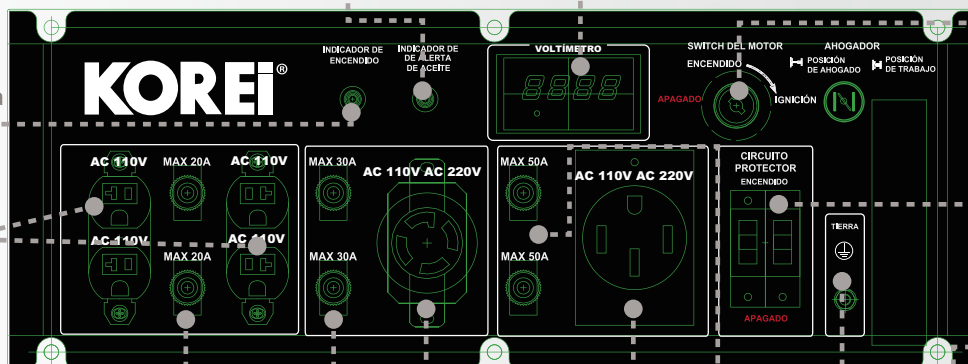
>> 4 Conexiones AC 110V.

>> Conexión a tierra.

>> Protectores térmicos.

>> 2 Conexiones AC 110V/220V.

>> Protectores térmicos.



1 AÑO GARANTÍA

Las imágenes y datos técnicos que se visualizan son meramente ilustrativas. WORLD KOREI CORPORATION S.A. DE C.V. SE RESERVA EL DERECHO DE REALIZAR CAMBIOS EN CUALQUIER MOMENTO SIN PREVIO AVISO Y SIN INCURRIR EN NINGUNA OBLIGACIÓN.

GENERADOR PORTÁTIL A GASOLINA THOR15000

KOREI®

>> ESPECIFICACIONES TÉCNICAS

| | |
|--------------------------------------|---------------|
| VOLTAJE: | 110 V / 220 V |
| FRECUENCIA: | 60 Hz |
| POTENCIA MÁXIMA: | 15000 W |
| POTENCIA NOMINAL: | 13000 W |
| AMPERAJE: | 50 A |
| ARRANQUE: | Eléctrico |
| TIEMPO DE OPERACIÓN A 100% DE CARGA: | 7.5 Horas |
| TIEMPO DE OPERACIÓN A 50% DE CARGA: | 11 Horas |
| DIMENSIONES: | 75X64X52 cm |
| CLASE DE PROTECCIÓN: | IP23 |

>> ESPECIFICACIONES TÉCNICAS DEL MOTOR

| | |
|--------------------------------------|---------------------------------------|
| MOTOR: | HYUNDAI |
| TIPO DE MOTOR: | Motor de gasolina V-TWIN de 4 tiempos |
| REFRIGERACIÓN: | Por aire forzado |
| POTENCIA: | 26 hp |
| RPM: | 3600 |
| CILINDRADA: | 750 cc |
| DIÁMETRO X CARRERA: | 82x71 mm |
| PAR MÁXIMO: | 47 N.m |
| CAPACIDAD DEL TANQUE DE COMBUSTIBLE: | 45 L |
| TIPO DE COMBUSTIBLE: | Gasolina |
| CAPACIDAD DEL TANQUE DE ACEITE: | 1.5 L |
| TIPO DE ACEITE: | SAE 10W30 |
| TIPO: | Monofásico |
| BATERÍA: | 45 Ah |
| PESO EN SECO: | 184 Kg |
| NIVEL DE RUIDO: | 74 dB |

INCLUYE:



- >> Kit de herramientas para armado y cambio de bujía.
- >> Conectores para 110v / 220 V.
- >> Embudo
- >> Batería



Las imágenes y datos técnicos que se visualizan son meramente ilustrativas. WORLD KOREI CORPORATION S.A. DE C.V. SE RESERVA EL DERECHO DE REALIZAR CAMBIOS EN CUALQUIER MOMENTO SIN PREVIO AVISO Y SIN INCURRIR EN NINGUNA OBLIGACIÓN.

www.hyundaipower.com.mx

f Instagram YouTube Hyundai Power Mx